

WAIWAI市 特設 太陽光発電コーナー ご案内!!!

太陽光発電システムのご相談はこの機会に

専門スタッフがお待ちしております

エネルギーの地産池消

空いているスペースに設置するだけで
利益を生みだす。

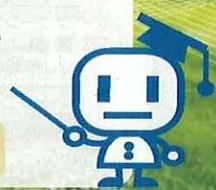
太陽光発電システム

設置するには
今が絶好のチャンスです!

再生可能エネルギー 固定買取制度が開始

- 再生可能エネルギーを電力会社が固定価格で買い取ることを法律で義務づける制度です。
- 太陽光発電の場合初年度契約分は40円/kWh(税抜)、20年間固定で電力会社が買い取りします。

このお金の出所は、税金でもなくまして電力会社の企業努力でもなく、一般家庭の電気代に上乗せして徴収されるのです。
(再生エネルギー賦課金)



あなたは
出す方?
もらう方?

以外と知らない太陽発電導入のメリット

メリット①

屋根面遮熱効果

太陽光パネルを設置することにより、屋根の表面から直射日光を遮断し、これにより室内の冷房効果が上がり、電気料金節約につながります。また、太陽光パネルと屋根との間に間隔をあげることで、空気が循環し屋根の温度が上昇するのを防ぐことができます。屋根環境により異なるが、10℃～30℃下がります。

メリット②

節税効果の補助金、助成金活用

グリーン投資減税30%*の「特別償却」又は7%の「特別税額控除」が利用できます。各種補助金、助成金が適応できる場合があります。

*H25.3.31迄に設備が稼働した場合は100%。
(H26.3.31期限)

メリット③

工場立地法が改正

太陽光発電施設が新たに「緑地以外の環境施設」として位置付けられる事になりました。これにより、工場の屋根に設置した太陽光発電施設の設置面積相当分を、「環境施設面積」として算入する事が出来る様になりました。

メリット④

停電時の自立運転機能

(自立運転機能付きパワーコンディショナー採用時)

電力会社からの電力がストップしても、太陽光発電した電力を建物内で使用できる機能です。停電時でも日射量があれば、一部電力をまかなうことができます。蓄電池を併用すれば、夜間でも電力使用が可能となります。

投資効果シミュレーションも

お気軽にご相談下さい

太陽光発電システムの導入を検討されている皆様へ、ご希望の設置スペースに最適なシステムの選定、施工方法、導入コスト、発電シミュレーションをご提案いたします。お気軽にお問合せください。

支払い負担を軽減するためのファイナンス、リースも御用意しております。

太陽光発電設備をお考えの皆様、また興味をもたれている皆様お気軽にお声掛け下さい。



太陽光発電コーナー協賛メーカー (五十音順)

シャープ ダイキン工業 ダイフク テスエンジニアリング